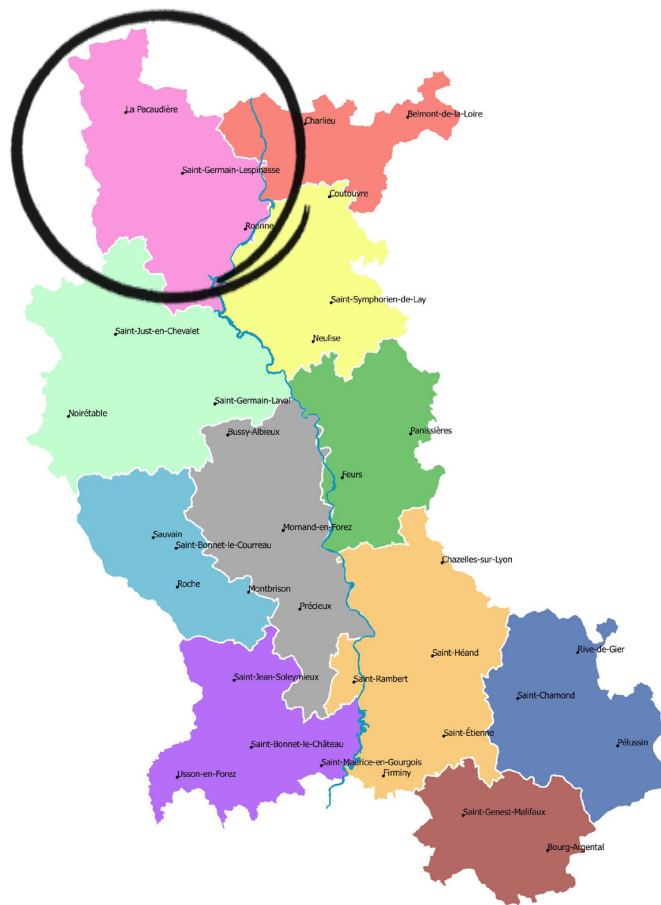




TERRITOIRE D'ACTION DU COMITE

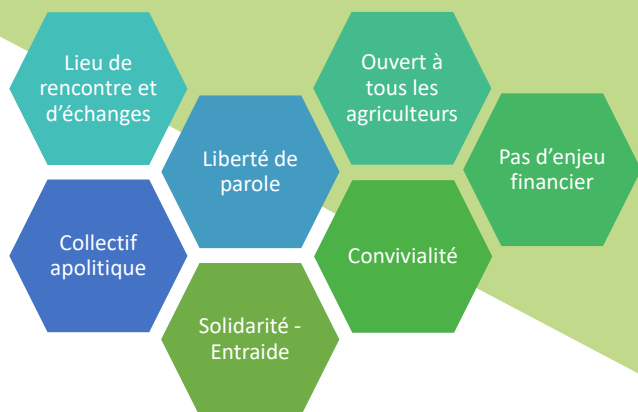


COMITE DE DEVELOPPEMENT AGRICOLE Roanne Nord

Parce que les actions collectives
ont toujours des remontées individuelles

LE COMITÉ, C'EST...

...DES VALEURS FORTES !



...UN FONCTIONNEMENT PERMETTANT
EFFICACITÉ ET RÉACTIVITÉ



Le comité a à cœur d'être rapide et efficace dans ses actions. Pour ce faire, le conseil d'administration se réunit plusieurs fois par an pour analyser et répondre à chaque besoin et sollicitation de ses adhérents.

ET CONCRETEMENT, ÇA DONNE QUOI ?

APPUI AU DÉVELOPPEMENT



Exemple : Semis direct de maïs

Suivi de l'essai
Analyse et transmission des résultats
Journée technique

RELATIONS AVEC LES ACTEURS DU TERRITOIRE



Exemple : Suivi périmètre de protection d'un barrage

Participation au comité de suivi
Partage de sa connaissance agricole locale
Proposition et mise en œuvre d'actions agricoles

ACTIONS ENVIRONNEMENTALES



Exemple : Collecte et recyclage des pneus

Recherche d'un prestataire
Obtention de subvention
Pilotage logistique

RELAIS D'INFORMATION SUR LE TERRITOIRE



**Priorité à l'info :
des flashs infos réguliers**

Actualité du territoire
Zoom sur les prochaines actions ou formations
Articles techniques (agronomie, élevage, énergie, réglementation...)
et des infos par mail et sms


ACTIONS DE COMMUNICATION



Exemple : Agri-randonnée

Circuits de découverte d'exploitations agricoles
Promotion et dégustation de produits fermiers
Echange entre agriculteurs et grand public

Sur demande, d'autres thèmes peuvent être traités...



Le Comité est une association créée par les agriculteurs, pour les agriculteurs.

Il s'agit donc d'un lieu de **rassemblement**, de **débat**, d'**orientation** pour que votre territoire agricole reste en mouvement...

INFOS PRATIQUES

COMMENT BÉNÉFICIER DE TOUT CELA ?

Adhérez au comité de développement !

UNE ADHÉSION, C'EST :

des flashes infos réguliers,
la priorité de l'info,
l'accès aux activités du comité,
la possibilité de proposer vos idées et d'obtenir rapidement un retour,
des échanges,
des partages de connaissances
tout en convivialité...

UN OBJECTIF FORT

Promouvoir et accompagner le **développement technique, économique, social et environnemental** des exploitations agricoles du territoire.

CONTACTS

Julien LIVET
Président du
Comité de développement
GAEC de la Roenne
La Roenne
42620 ST MARTIN D'ESTREAUX

Tél. 06 82 50 51 07
livet.jd@hotmail.fr

Julie ROSSATO
Conseillère Territoriale
Chambre d'Agriculture de la Loire
43 avenue Albert Raimond
42270 ST PRIEST EN JAREZ

Tél. 04 77 92 12 12
julie.rossato@loire.chambagri.fr